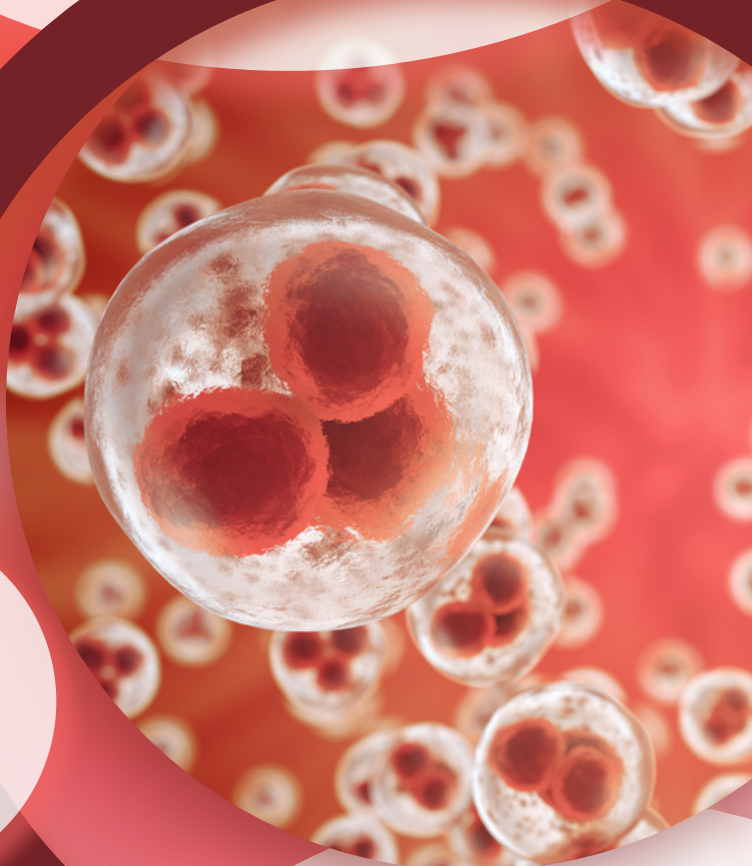




**INDUZIONE DELLA CRESCITA FOLLICOLARE
MULTIPLA: DALLA STANDARDIZZAZIONE
ALLA PERSONALIZZAZIONE.
QUALE APPROCCIO È PIÙ EFFICACE
ED EFFICIENTE?**

**Responsabile Scientifico:
Mario Mignini Renzini**

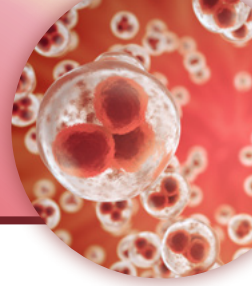
**11
Ottobre
2022**



Richiedi i crediti ECM

11
Ottobre
2022

**INDUZIONE DELLA CRESCITA FOLLICOLARE
MULTIPLA: DALLA STANDARDIZZAZIONE
ALLA PERSONALIZZAZIONE.
QUALE APPROCCIO È PIÙ EFFICACE
ED EFFICIENTE?**



17:00 Introduzione

Mario Mignini Renzini

**17:15 Ruolo delle diverse gonadotropine
nella fisiologia della crescita follicolare**

Josè Buratini

**17:45 Protocolli con dose fissa:
efficienza ed efficacia**

Domenico Carone

**18:15 Protocolli con dose personalizzata:
efficienza ed efficacia**

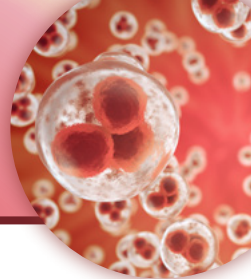
Antonio La Marca

18:45 Q&A e Conclusioni

**19:15 Chiusura dei lavori e pubblicazione
del questionario ECM**

11
Ottobre
2022

**INDUZIONE DELLA CRESCITA FOLLICOLARE
MULTIPLA: DALLA STANDARDIZZAZIONE
ALLA PERSONALIZZAZIONE.
QUALE APPROCCIO È PIÙ EFFICACE
ED EFFICIENTE?**



INFORMAZIONI GENERALI

Crediti formativi (ECM)

Ai fini dell'erogazione dei crediti è necessario seguire il 100% dell'attività formativa.

La scheda di valutazione ufficiale del Corso sarà disponibile on-line sul portale www.mktecm.it al termine dei lavori scientifici, insieme al questionario di verifica dell'apprendimento.

Attestato di partecipazione

Verrà rilasciato un attestato di partecipazione al Corso.

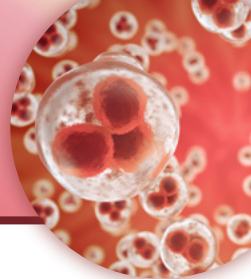
Privacy Policy

MKT ECM S.r.l. tratta tutti i dati personali in base al Regolamento Europeo GDPR (General Data Protection Regulation) e al Decreto Legislativo n. 196/2003.

In particolare, per la registrazione al Corso MKT ECM S.r.l. raccoglie, salva ed elabora i dati personali dei partecipanti e necessita quindi del loro consenso.

11
Ottobre
2022

**INDUZIONE DELLA CRESCITA FOLLICOLARE
MULTIPLA: DALLA STANDARDIZZAZIONE
ALLA PERSONALIZZAZIONE.
QUALE APPROCCIO È PIÙ EFFICACE
ED EFFICIENTE?**



Scheda d'iscrizione

Il corso è a numero chiuso

Per iscriversi al Webinar ECM è necessario registrarsi al portale: www.mktecm.it, dopo l'avvenuta conferma di registrazione sarà possibile iscriversi al Corso.

La richiesta d'iscrizione ed il pagamento devono essere effettuati 5 giorni prima del Corso.

Iscrizione al Corso (quote IVA inclusa al 22%)

☐ € 122,00

Il Corso è in fase di accreditamento da parte del Ministero della Salute, i crediti formativi verranno attribuiti a Medico Chirurgo: Ginecologia ed Ostetricia; Medicina Generale (Medici di Famiglia); Endocrinologia, Ostetrica/o; Infermiere.

Segreteria organizzativa:

◆ **CG MKT**

Via Cassia, 1110 • 00189 Roma
Tel. 0630090020 • Fax 0630360133
E-mail: congressi@cgmkt.it
www.cgmkt.it



Provider:

MKT ECM
I.D. n° 4343 dell'Albo
Nazionale Provider

con il contributo
non condizionante di



Obiettivi dell'evento: LINEE GUIDA - PROTOCOLLI - PROCEDURE.