

con il patrocinio di:



LA VULVODINIA E LE SINDROMI DA DOLORE VULVARE PERSISTENTE

Presidente del Corso:
F. Murina

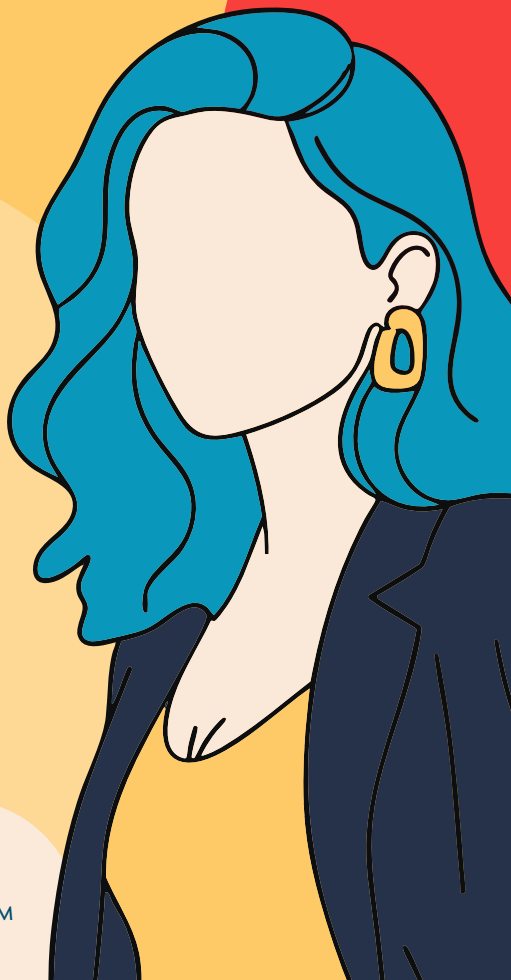
MILANO

**Aula Magna
Ospedale dei Bambini
"Vittore Buzzi"**

Via Lodovico Castelvetro, 32

22-23
GENNAIO
2026

RICHIESTI
I CREDITI ECM



LA VULVODINIA E LE SINDROMI DA DOLORE VULVARE PERSISTENTE

Elenco Relatori e Moderatori

Lara Arduini Reggio Emilia

Andrea Giacomo Baglioni (Milano)

Luca Bello (Torino)

Fabrizio Bogliatto (Torino)

Silvia Brandino (Bergamo)

Marianna Donini (Milano)

Raffele Felice (Milano)

Cecilia Fochesato (Milano)

Maria Lieta Interdonato (Milano)

Maria Francesca Jaboli (Milano)

Stefano Jann (Milano)

Francesco Leone (Milano)

Alessandra Marchi (Torino)

Filippo Murina (Milano)

Silvia Ratti (Milano)

Dario Recalcati (Milano)

Elena Sangalli (Milano)

Valeria Savasi (Milano)

Matilde Slanzi (Verona)

Nicla Toni (Roma)

09:00 **Registrazione partecipanti**

09:15 **Introduzione e presentazione del Corso**
V. Savasi, F. Murina

SESSIONE I

Moderatori: F. Bogliatto, L. Bello

09:30 Anatomia e fisiologia della regione vulvare
F. Bogliatto

09:50 La salute della vulva.
Il microbioma vulvo-vaginale:
le vulvovaginiti e le infezioni sessualmente trasmissibili
L. Bello

10:10 Le patologie dermatologiche della vulva
C. Fochesato

10:30 Le modificazioni fisiopatologiche vulvari
nelle fasi di vita della donna
D. Recalcati

10:50 **Discussione**

11:10 **Coffee break**

SESSIONE II

Moderatori: F. Murina, R. Felice

11:40 Vulvodinia: fisiopatologia e meccanismi eziopatogenetici
F. Murina

12:00 La corretta diagnosi di vulvodinia e la diagnosi differenziale
L. Bello

12:20 Neuropatia del pudendo (vulvodinia generalizzata)
S. Jann

12:40 **Discussione**

13:00 **Light lunch**

LA VULVODINIA E LE SINDROMI DA DOLORE VULVARE PERSISTENTE

22 GENNAIO

SESSIONE III

Moderatori: *F. Murina, R. Felice*

- 14:00 **La Vulvodinia in gravidanza e nel post-parto**
N. Toni
- 14:20 **Il dolore vulvare in fase prepuberale e nella post-menopausa**
M. Donini
- 14:40 **L'approccio di cura alla vulvodinia:
le norme igienico-comportamentali**
M. Slanzi
- 15:00 **La terapia farmacologica sistemica**
S. Jann
- 15:20 **La terapia farmacologica topica**
F. Murina
- 15:40 **Discussione**

SESSIONE IV

Moderatori: *A. Marchi, F. Murina*

- 16:00 **La terapia riabilitativa manuale**
A. Marchi
- 16:20 **La terapia fisico-riabilitativa strumentale**
E. Sangalli
- 16:40 **Il supporto psicosessuologico nella vulvodinia**
S. Brandino
- 17:00 **Discussione**
- 17:20 **Chiusura della prima giornata**

SESSIONE V

Moderatori: A. Baglioni, L. Bello

- 09:45 **La terapia fisico-riabilitativa. Training su modelle**
A. Marchi, L. Arduini
- 10:30 **Le terapie complementari ed emergenti: osteopatia ed agopuntura**
S. Ratti
- 10:50 **La sindrome della vescica dolorosa/cistite interstiziale**
M.L. Interdonato
- 11:10 **Coffee break**
- 11:40 **Endometriosi e correlazioni con la vulvodinia**
F. Leone
- 12:00 **La sindrome da colon irritabile e correlazioni con la vulvodinia**
M.F. Jaboli
- 12:20 **Casi clinici ragionati con impostazione di protocolli terapeutici articolati della vulvodinia e delle comorbidità**
F. Murina, L. Bello
- 12:40 **Discussione**
- 13:00 **Chiusura dei lavori e pubblicazione del questionario ECM**

LA VULVODINIA E LE SINDROMI DA DOLORE VULVARE PERSISTENTE

INFORMAZIONI GENERALI

Crediti formativi (ECM)

Il Corso è in fase di accreditamento da parte del Ministero della Salute, i crediti formativi verranno attribuiti a Medici Chirurghi: Endocrinologia; Ginecologia ed Ostetricia; Urologia; Medicina Generale (Medici di Famiglia).

Ai fini dell'erogazione dei crediti è necessario seguire il 100% dell'attività formativa.

Il questionario ECM e la scheda di valutazione saranno pubblicati alla fine del Corso e rimarranno disponibili per le successive 72 ore sul portale su **www.mktecm.it**

Attestato di partecipazione

Verrà rilasciato un attestato di partecipazione al Corso via e-mail.

Qr Code

L'accesso al Corso sarà consentito esclusivamente agli iscritti in possesso di Qr Code ricevuto via mail che dovrà essere mostrato al controllo degli ingressi.

Annullamenti

Per documentate rinunce che giungeranno entro 30 giorni prima dell'evento verrà rimborsato il 50% della somma versata, nessun rimborso verrà effettuato dopo tale data.

Sede del Corso

Aula Magna

Ospedale dei Bambini "Vittore Buzzi"

Via Lodovico Castelvetro, 32

20154 Milano MI

Privacy Policy

MKT ECM S.r.l. tratta tutti i dati personali in base al Regolamento Europeo GDPR (General Data Protection Regulation) e al Decreto Legislativo n. 196/2003.

In particolare, per la registrazione al Corso MKT ECM S.r.l. raccoglie, salva ed elabora i dati personali dei partecipanti e necessita quindi del loro consenso.

Obiettivi dell'evento

LINEE GUIDA - PROTOCOLLI - PROCEDURE.

GUIDA ALLA COMPILAZIONE DEL QUESTIONARIO ECM

Verrà pubblicato online dalla fine dell'evento fino alle successive 72 ore

- Collegarsi al portale mkt ecm

www.mktecm.it

LOGIN



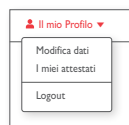
- **Effettuare il login**

ID: la propria email (deve essere quella a cui si è ricevuto il QR code).

PASSWORD: quella personale creata dopo il primo accesso se dimenticata/ persa cliccare su **recupero password** che arriverà sulla stessa mail dell'ID.

The screenshot shows a 'Login' form with fields for 'E-mail' and 'Password'. Below the fields is a checkbox for 'Ricordami'. A red 'ACCEDI' button is present, along with a link 'Hai perso la password? Clicca Qui'. At the bottom, there is a 'Non sei ancora registrato?' link and a 'REGISTRATI' button.

- Una volta effettuato il **LOGIN**, verificare con **modifica i miei dati** che siano stati inseriti tutti quelli richiesti.



- Andare poi su **ELENCO CORSI**
Selezionare la locandina di quello di interesse.



- Poi cliccare su **QUESTIONARIO ECM**



- Infine compilare il **GRADIMENTO ECM**

LA VULVODINIA E LE SINDROMI DA DOLORE VULVARE PERSISTENTE

MILANO

Aula Magna Ospedale dei Bambini "Vittore Buzzi"

Via Lodovico Castelvetro, 32 - 20154 Milano MI

22-23
GENNAIO
2026

SCHEDA D'ISCRIZIONE

Il Corso è a numero chiuso

**Per iscriversi al Corso è necessario registrarsi al portale: www.mktecm.it,
dopo l'avvenuta conferma di registrazione sarà possibile iscriversi al Corso.**

La richiesta d'iscrizione ed il pagamento devono essere effettuati entro il 16 Gennaio sul sito www.mktecm.it

Iscrizione al Corso (quote IVA esclusa al 22%)

☐ € 500,00

Il Corso è in fase di accreditamento da parte del Ministero della Salute, i crediti formativi verranno attribuiti a Medico Chirurgo: Endocrinologia, Ginecologia ed Ostetricia, Urologia, Medicina Generale (Medici di Famiglia).

Ai fini dell'erogazione dei crediti è necessario seguire il 100% dell'attività formativa.

Il questionario ECM e la scheda di valutazione saranno pubblicati alla fine del Corso e rimarranno disponibili per le successive 72 ore sul portale su www.mktecm.it

Attestato di partecipazione: Verrà rilasciato un attestato di partecipazione al Corso via e-mail.

Annullamento: Per documentate rinunce che giungeranno entro 30 giorni prima dell'evento verrà rimborsato il 50% della somma versata, nessun rimborso verrà effettuato dopo tale data.

Qr Code: L'accesso al Corso sarà consentito esclusivamente agli iscritti in possesso di Qr Code ricevuto via mail che dovrà essere mostrato al controllo degli ingressi.

Modalità di Pagamento on-line:

☐ Paypal

☐ Bonifico Bancario €

Intestato a: **CG MKT S.r.l.**,

INTESA SANPAOLO SPA - Filiale 06775 IBAN: IT33N0306905141100000007817 BIC: BCITITMM

Allegare copia bonifico bancario

Privacy Policy

MKT ECM S.r.l. tratta tutti i dati personali in base al Regolamento Europeo GDPR (General Data Protection Regulation) e al Decreto Legislativo n. 196/2003. In particolare, per la registrazione al Corso MKT ECM S.r.l. raccoglie, salva ed elabora i dati personali dei partecipanti e necessita quindi del loro consenso.

SEGRETERIA ORGANIZZATIVA:

♦ **CG MKT**

Via Cassia, 1110 • 00189 Roma

Tel. 0630090020 • Fax 0630360133

E-mail: congressi@cgmkt.it • www.cgmkt.it



PROVIDER:

MKT ECM

I.D. n° 4343

dell'Albo Nazionale
Provider

Obiettivi dell'evento: LINEE GUIDA - PROTOCOLLI - PROCEDURE.